

サイディングボード塗替用

WB多彩仕上工法

ラジカル制御形
水性ふっ素系

ウォールバリア多彩仕上工法用塗料

WBアートF

WBアートSi

ウォールバリア多彩仕上工法用クリアー

WBアートFクリアー

WBアートSiクリアー



ラジカル制御形
水性アクリルシリコン系

WB

No.3

窯業系サイディングボード塗替用



そろそろ視覚の贅沢を楽しもう。

ホルムアルデヒド放散等級
F☆☆☆☆
内装仕上げの制限なし

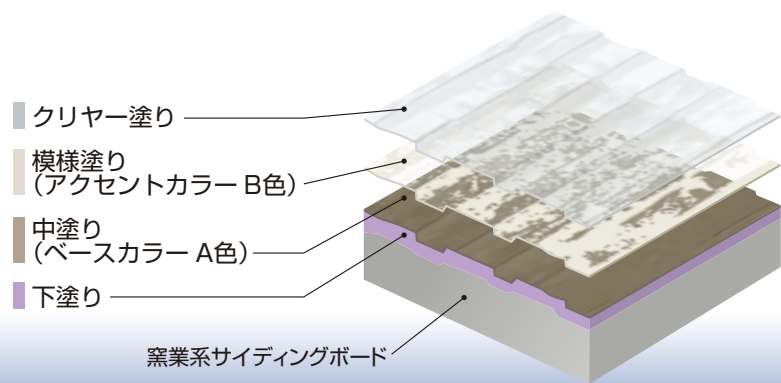
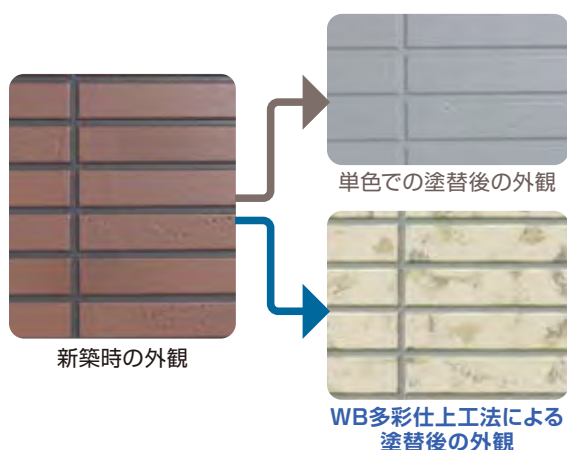
圧倒的な存在感、ハーモニーを奏でる家。
そこには、あなたの思い描く家があります。
洗練された美と進化した機能。
塗替えの新たな可能性が見えてくる。



仕上り

WB多彩仕上工法は特殊ローラーを使用し、上質な仕上りが得られます。

お気に入りの我が家。そろそろ塗替の時期。
クリアー塗装をするには劣化が進みすぎた箇所がある。でも、単に塗装するだけでは物足りない。
WB多彩仕上工法は、そんなあなたのデザインポリシーを応援します。



多層構造の塗膜と特殊クリアーは絶妙な風合いを形にします。

塗膜の紫外線による劣化メカニズム

1 紫外線の作用

- 太陽の光には、目に見える光(可視光)と目に見えない光(赤外線・紫外線)があります。紫外線は波長100~400nmの領域を指し、波長の長い方からUVA、UVB、UVCの三つに区分されます。この中のUVA(315~400nm)と一部のUVB(280~315nm)は地表まで到達します。
- 塗膜の主成分である有機樹脂の主鎖であるC-C結合の結合エネルギーは約343kJ/molで、UVA、UVBはそれより大きい300~428kJ/molのエネルギーを有するため有機樹脂の主鎖や側鎖を切断します。このため、有機樹脂が低分子化し、塗膜の劣化が進行します。

2 紫外線による有機樹脂の直接分解

- 紫外線により有機樹脂が分解し、エネルギーの高い不安定な『ラジカル分子』を発生します。『ラジカル分子』は、次々と樹脂分解の連鎖反応を起こし、塗膜を劣化させます。

3 酸化チタンによる有機樹脂の間接分解

- 塗料の白色顔料として使用される酸化チタンは、紫外線により活性化され、光触媒効果により水から『・OHラジカル』を発生させます。『・OHラジカル』は、有機樹脂を強力に分解する作用があり、塗膜を劣化させます。

2色仕上げ及びアクセント色を増やした 3色仕上げの個性的で上品な仕上がりを演出できます。

ウォールバリア多彩仕上工法用ラジカル制御形塗料

特許工法

水性ふっ素系塗料

WBアートF

水性アクリルシリコン系塗料

WBアートSi

水性ふっ素系塗料クリアー

WBアートFクリアー

水性アクリルシリコン系塗料クリアー

WBアートSiクリアー

WB多彩仕上工法の耐久設計 ～複合する機能の相乗効果で高い耐久性を実現～

1 WBアートFクリアー、WBアートSiクリアー

- 塗膜の劣化要因である「ラジカル」を補足する光安定剤は、樹脂の直接分解によって発生する「ラジカル」や、水の分解によって発生する「 $\cdot\text{OH}$ ラジカル」を安定化させます。
- 紫外線吸収剤の配合により、紫外線を無害な熱や赤外線へ変換し、塗膜内部への紫外線の透過を防ぎ、着色層を保護します。

- 1液自己架橋システムにより、強靱で緻密なクリアー塗膜を形成することで、『 $\cdot\text{OH}$ ラジカル』の発生源である水の浸入を遮断し、着色層を保護します。

2 WBアートF、WBアートSi

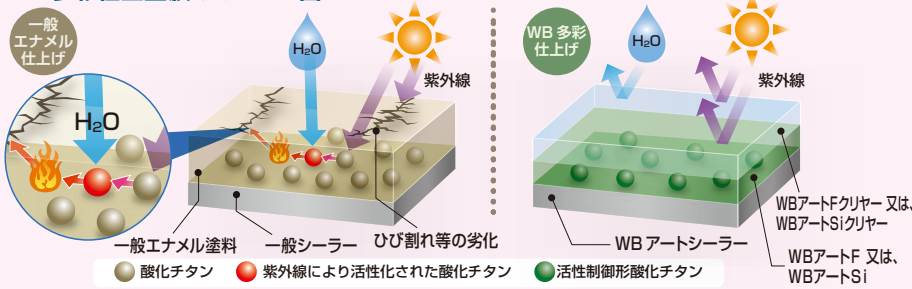
- WBアートFは反応硬化形ふっ素樹脂、WBアートSiは反応硬化形アクリルシリコン樹脂を使用しており、さらに光安定剤を配合することで優れた耐候性を発揮します。

- 白色顔料に高密度シェル構造の活性制御形高耐候性酸化チタンを使用し、有機樹脂の劣化要因である「ラジカル」の発生をハイレベルで抑制します。

3 WBアート下塗りシリーズ

- さまざまな用途に対応して開発した各種下塗りは、劣化した既存塗膜への浸透や、補強効果、付着性に優れ、さらに中塗り層と強固に密着することで、優れた付着性を発揮します。

WB多彩仕上塗膜のイメージ図



荷 姿

	商品	系統	色相	容量
下塗り※	WBアートシーラー 透明	水系 (カチオン系)	透明	14kg
	WBアートシーラー		白	
	WBアートカラーシーラー	水系 (ウレタン変性アクリル樹脂系)	黒	14kg
	WBアートカラーサーフ (業系サイディングボード用サーフェーサー)		白 黒	
	WBグリップシーラー-EPO (特殊コーティング業系サイディングボード用)	弱溶剤系	透明	15kgセット(主剤:13kg 硬化剤:2kg)
	WBアートメタルプライマー (金属サイディング用)	弱溶剤系	白 黒	16kgセット(主剤:14.4kg 硬化剤:1.6kg)
中塗り・ 模様塗り	WBアートF	水系	標準色	16kg・3kg
	WBアートSi			
	WBアートFカラー			
	WBアートSiカラー			
クリアー	WBアートFクリアー(3分つや)	水系	クリアー(3分つや)	14kg・3kg
	WBアートFクリアー(つや有り)		クリアー(つや有り)	
	WBアートSiクリアー(3分つや)		クリアー(3分つや)	
	WBアートSiクリアー(つや有り)		クリアー(つや有り)	
	WBアートSiワイドクリアー(3分つや)	弱溶剤系	クリアー(3分つや)	16kgセット(主剤:14kg 硬化剤:2kg)
	WBアートSiワイドクリアー(つや有り)		クリアー(つや有り)	

※下塗りの種類は、サイディングボードの種類、劣化状況により選定願います。中塗りの色や旧塗膜の色により、下地の影響を受けにくい下塗りの色相を選定願います。

高度に耐紫外線設計されたクリアーと、多彩模様の組み合わせにより、耐候性を大幅に向上させ、耐久性に優れた塗膜を形成します。



標準色

2色仕上げ

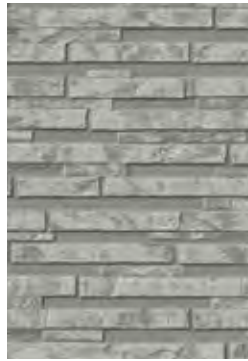
★ 新色



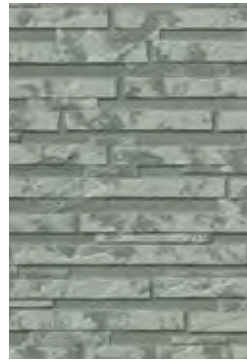
WB2117



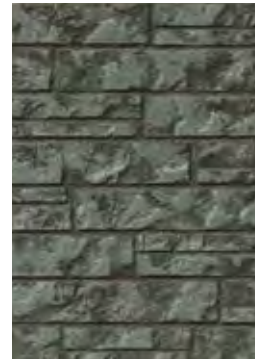
★ WB2118



★ WB2223



WB2225



WB2333



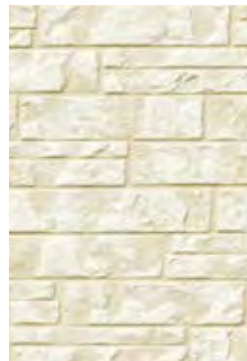
WB2142



WB2149



★ WB2141



WB2144



WB2140



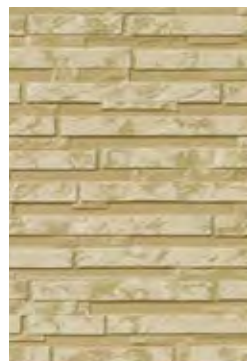
★ WB2172



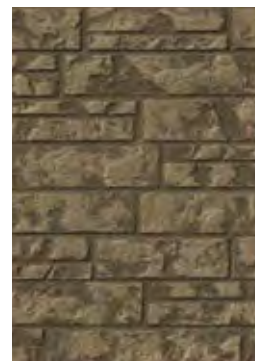
★ WB2287



WB2256



WB2289



★ WB2386

標準色

3色仕上げ



WB3175



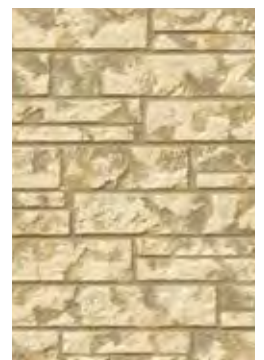
WB3147



WB3252



WB3220



WB3281



WB2179



★ WB2174



WB2178



★ WB2168



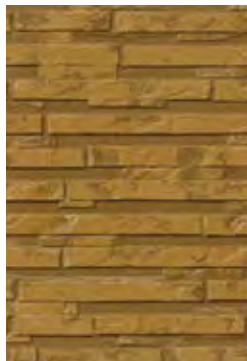
WB2170



★ WB2295



WB2285



WB2394



WB2393



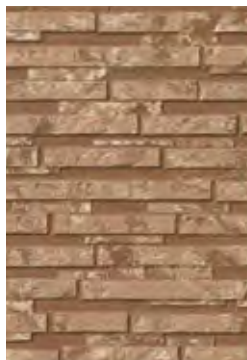
WB2391



★ WB3288



★ WB3183



★ WB3284



★ WB3396



WB3335

【石積調小柄パネル】



【石積調中柄パネル】



【タイル調パネル】



【石積調大柄パネル】



色番号 : WB2117

※ 注)色見本は印刷ですので、現物とは若干の色差があります。ご了承ください。

【石積調小柄パネル】



【石積調中柄パネル】



【タイル調パネル】



【石積調大柄パネル】



★ 色番号 : WB2118

※ 注)色見本は印刷ですので、現物とは若干の色差があります。ご了承ください。

【石積調小柄パネル】



【石積調中柄パネル】



【タイル調パネル】



【石積調大柄パネル】



★ 色番号 : WB2223

※ 注)色見本は印刷ですので、現物とは若干の色差があります。ご了承ください。

【石積調小柄パネル】



【石積調中柄パネル】



【タイル調パネル】



【石積調大柄パネル】



色番号：WB2225

※ 注)色見本は印刷ですので、現物とは若干の色差があります。ご了承ください。

【石積調小柄パネル】



【石積調中柄パネル】



【タイル調パネル】



【石積調大柄パネル】



色番号 : WB2333

※ 注)色見本は印刷ですので、現物とは若干の色差があります。ご了承ください。

【石積調小柄パネル】



【石積調中柄パネル】



【タイル調パネル】



【石積調大柄パネル】



色番号：WB2142

※ 注)色見本は印刷ですので、現物とは若干の色差があります。ご了承ください。

【石積調小柄パネル】



【石積調中柄パネル】



【タイル調パネル】



【石積調大柄パネル】



色番号 : WB2149

※ 注)色見本は印刷ですので、現物とは若干の色差があります。ご了承ください。

【石積調小柄パネル】



【石積調中柄パネル】



【タイル調パネル】



【石積調大柄パネル】



★ 色番号 : WB2141

※ 注)色見本は印刷ですので、現物とは若干の色差があります。ご了承ください。

【石積調小柄パネル】



【石積調中柄パネル】



【タイル調パネル】



【石積調大柄パネル】



色番号 : WB2144

※ 注)色見本は印刷ですので、現物とは若干の色差があります。ご了承ください。

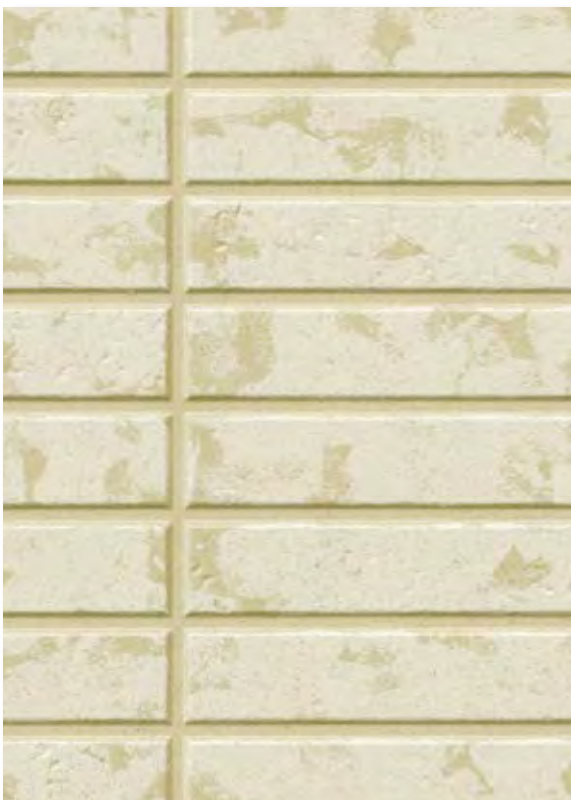
【石積調小柄パネル】



【石積調中柄パネル】



【タイル調パネル】



【石積調大柄パネル】



色番号：WB2140

※ 注)色見本は印刷ですので、現物とは若干の色差があります。ご了承ください。

【石積調小柄パネル】



【石積調中柄パネル】



【タイル調パネル】



【石積調大柄パネル】



色番号 : WB2179

※ 注)色見本は印刷ですので、現物とは若干の色差があります。ご了承ください。

【石積調小柄パネル】



【石積調中柄パネル】



【タイル調パネル】



【石積調大柄パネル】



★ 色番号 : WB2174

※ 注)色見本は印刷ですので、現物とは若干の色差があります。ご了承ください。

【石積調小柄パネル】



【石積調中柄パネル】



【タイル調パネル】



【石積調大柄パネル】



色番号 : WB2178

※ 注)色見本は印刷ですので、現物とは若干の色差があります。ご了承ください。

【石積調小柄パネル】



【石積調中柄パネル】



【タイル調パネル】



【石積調大柄パネル】



★ 色番号 : WB2168

※ 注)色見本は印刷ですので、現物とは若干の色差があります。ご了承ください。

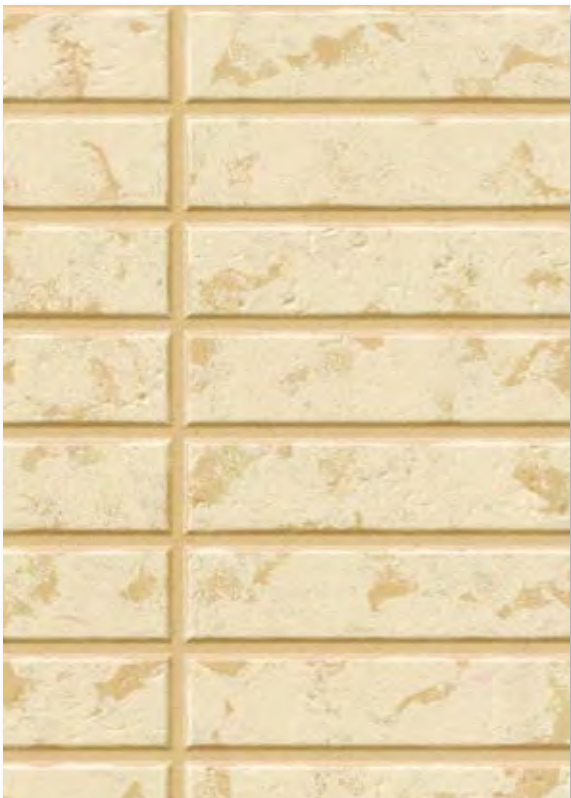
【石積調小柄パネル】



【石積調中柄パネル】



【タイル調パネル】



【石積調大柄パネル】



色番号 : WB2170

※ 注)色見本は印刷ですので、現物とは若干の色差があります。ご了承ください。

【石積調小柄パネル】



【石積調中柄パネル】



【タイル調パネル】



【石積調大柄パネル】



★ 色番号 : WB2172

※ 注)色見本は印刷ですので、現物とは若干の色差があります。ご了承ください。

【石積調小柄パネル】



【石積調中柄パネル】



【タイル調パネル】



【石積調大柄パネル】



★ 色番号 : WB2287

※ 注)色見本は印刷ですので、現物とは若干の色差があります。ご了承ください。

【石積調小柄パネル】



【石積調中柄パネル】



【タイル調パネル】



【石積調大柄パネル】



色番号 : WB2256

※ 注)色見本は印刷ですので、現物とは若干の色差があります。ご了承ください。

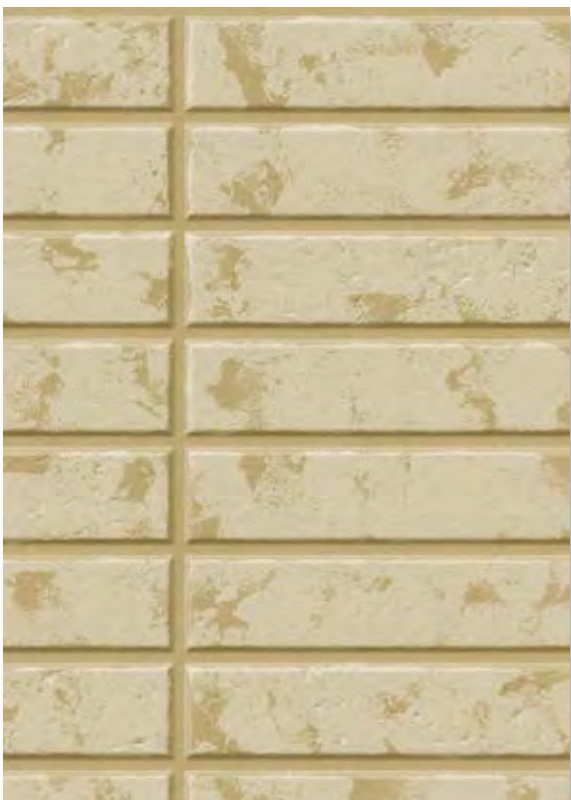
【石積調小柄パネル】



【石積調中柄パネル】



【タイル調パネル】



【石積調大柄パネル】



色番号 : WB2289

※ 注)色見本は印刷ですので、現物とは若干の色差があります。ご了承ください。

【石積調小柄パネル】



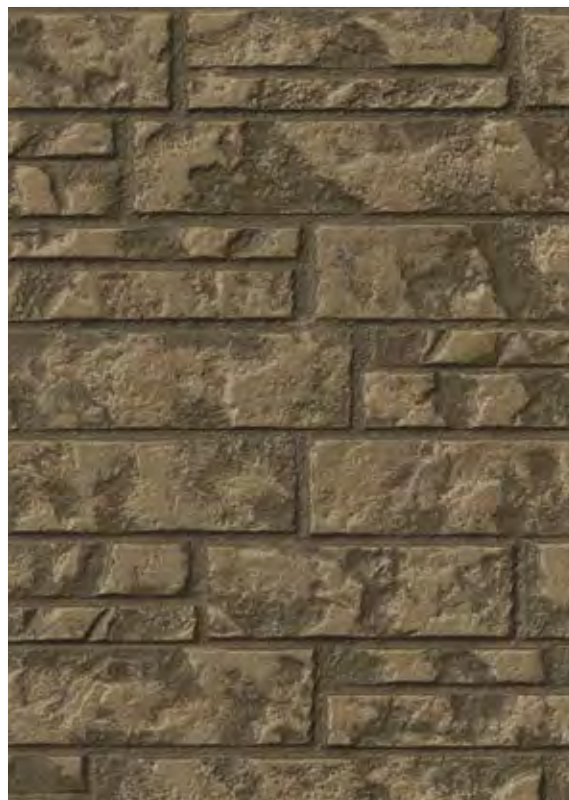
【石積調中柄パネル】



【タイル調パネル】



【石積調大柄パネル】



★ 色番号 : WB2386

※ 注)色見本は印刷ですので、現物とは若干の色差があります。ご了承ください。

【石積調小柄パネル】



【石積調中柄パネル】



【タイル調パネル】



【石積調大柄パネル】



★ 色番号 : WB2295

※ 注)色見本は印刷ですので、現物とは若干の色差があります。ご了承ください。

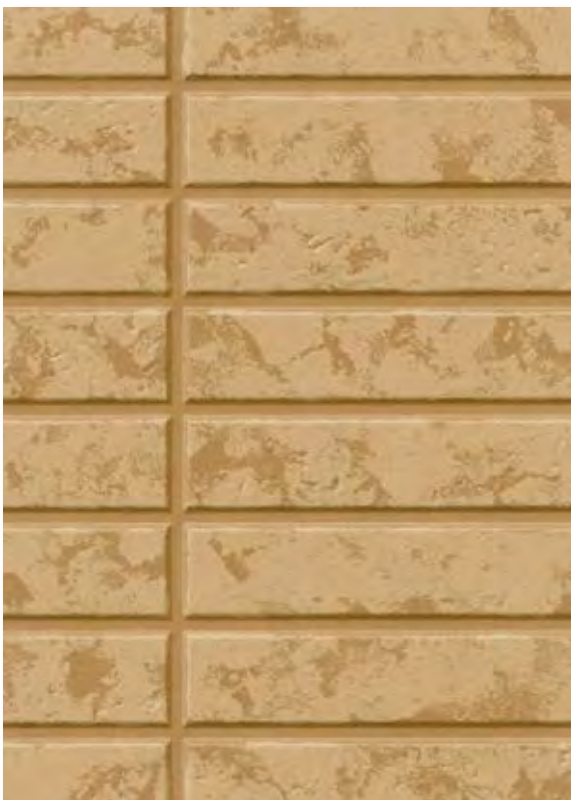
【石積調小柄パネル】



【石積調中柄パネル】



【タイル調パネル】



【石積調大柄パネル】



色番号 : WB2285

※ 注)色見本は印刷ですので、現物とは若干の色差があります。ご了承ください。

【石積調小柄パネル】



【石積調中柄パネル】



【タイル調パネル】



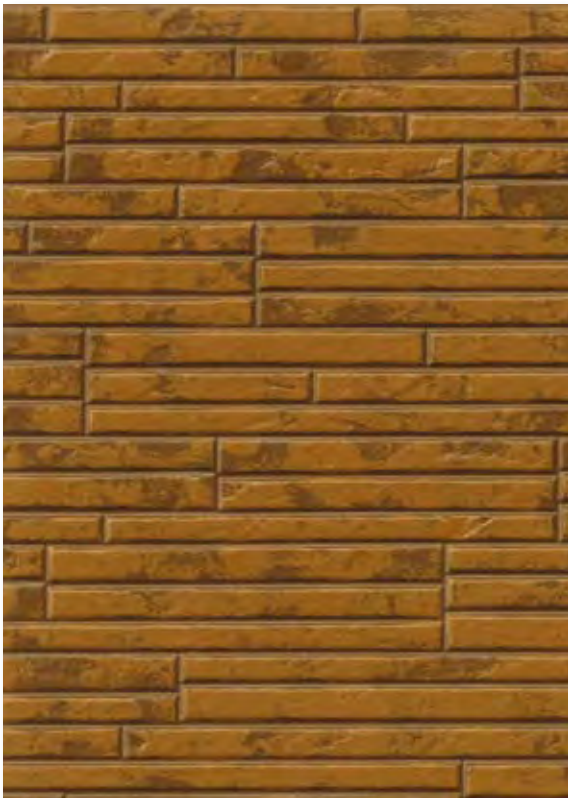
【石積調大柄パネル】



色番号 : WB2394

※ 注)色見本は印刷ですので、現物とは若干の色差があります。ご了承ください。

【石積調小柄パネル】



【石積調中柄パネル】



【タイル調パネル】



【石積調大柄パネル】



色番号 : WB2393

※ 注)色見本は印刷ですので、現物とは若干の色差があります。ご了承ください。

【石積調小柄パネル】



【石積調中柄パネル】



【タイル調パネル】



【石積調大柄パネル】



色番号：WB2391

※ 注)色見本は印刷ですので、現物とは若干の色差があります。ご了承ください。

【石積調小柄パネル】



【石積調中柄パネル】



【タイル調パネル】



【石積調大柄パネル】



色番号：WB3175

※ 注)色見本は印刷ですので、現物とは若干の色差があります。ご了承ください。

【石積調小柄パネル】



【石積調中柄パネル】



【タイル調パネル】



【石積調大柄パネル】



色番号 : WB3147

※ 注)色見本は印刷ですので、現物とは若干の色差があります。ご了承ください。

【石積調小柄パネル】



【石積調中柄パネル】



【タイル調パネル】



【石積調大柄パネル】



色番号 : WB3252

※ 注)色見本は印刷ですので、現物とは若干の色差があります。ご了承ください。

【石積調小柄パネル】



【石積調中柄パネル】



【タイル調パネル】



【石積調大柄パネル】



色番号 : WB3220

※ 注)色見本は印刷ですので、現物とは若干の色差があります。ご了承ください。

【石積調小柄パネル】



【石積調中柄パネル】



【タイル調パネル】



【石積調大柄パネル】



色番号：WB3281

※ 注)色見本は印刷ですので、現物とは若干の色差があります。ご了承ください。

【石積調小柄パネル】



【石積調中柄パネル】



【タイル調パネル】



【石積調大柄パネル】



★ 色番号 : WB3288

※ 注)色見本は印刷ですので、現物とは若干の色差があります。ご了承ください。

【石積調小柄パネル】



【石積調中柄パネル】



【タイル調パネル】



【石積調大柄パネル】



★ 色番号 : WB3183

※ 注)色見本は印刷ですので、現物とは若干の色差があります。ご了承ください。

【石積調小柄パネル】



【石積調中柄パネル】



【タイル調パネル】



【石積調大柄パネル】



★ 色番号 : WB3284

※ 注)色見本は印刷ですので、現物とは若干の色差があります。ご了承ください。

【石積調小柄パネル】



【石積調中柄パネル】



【タイル調パネル】



【石積調大柄パネル】



★ 色番号 : WB3396

※ 注)色見本は印刷ですので、現物とは若干の色差があります。ご了承ください。

【石積調小柄パネル】



【石積調中柄パネル】



【タイル調パネル】



【石積調大柄パネル】



色番号 : WB3335

※ 注)色見本は印刷ですので、現物とは若干の色差があります。ご了承ください。



After 施工後



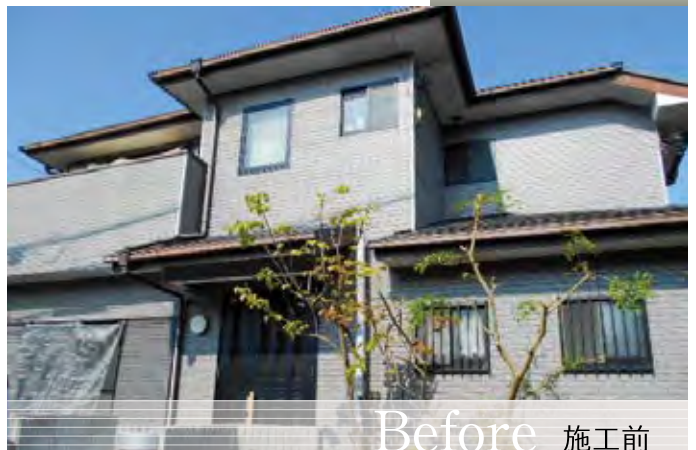
After 施工後

1

所在地：奈良県桜井市
施工時期：2016年8月
色番号：WB2333 (2色仕上げ)



Before 施工前



Before 施工前

※ 注) 写真の塗装色は、天候、光の加減により現物及び色見本と異なって見える場合があります。ご了承ください。

2色仕上げ



Before 施工前



Before 施工前



After 施工後

2

所在地：和歌山県和歌山市
施工時期：2016年9月
色番号：WB2391 (2色仕上げ)



After 施工後

※ 注) 写真の塗装色は、天候、光の加減により現物及び色見本と異なって見える場合があります。ご了承ください。



After 施工後



After 施工後

3

所在地：和歌山県和歌山市
施工時期：2016年5月
色番号：WB2289 (2色仕上げ)



Before 施工前



Before 施工前

※ 注) 写真の塗装色は、天候、光の加減により現物及び色見本と異なって見える場合があります。ご了承ください。

2色仕上げ



Before 施工前



Before 施工前



After 施工後

4

所在地：広島県福山市
施工時期：2016年8月
色番号：WB2394 (2色仕上げ)



After 施工後

※ 注) 写真の塗装色は、天候、光の加減により現物及び色見本と異なって見える場合があります。ご了承ください。



5

所在地：大阪府枚方市
施工時期：2016年7月
色番号：WB3281 (3色仕上げ)



Before 施工前



After 施工後

※ 注) 写真の塗装色は、天候、光の加減により現物及び色見本と異なって見える場合があります。ご了承ください。

2色仕上げ



Before 施工前



Before 施工前

6

所在地：和歌山県和歌山市
施工時期：2016年9月
色番号：WB2285 (2色仕上げ)

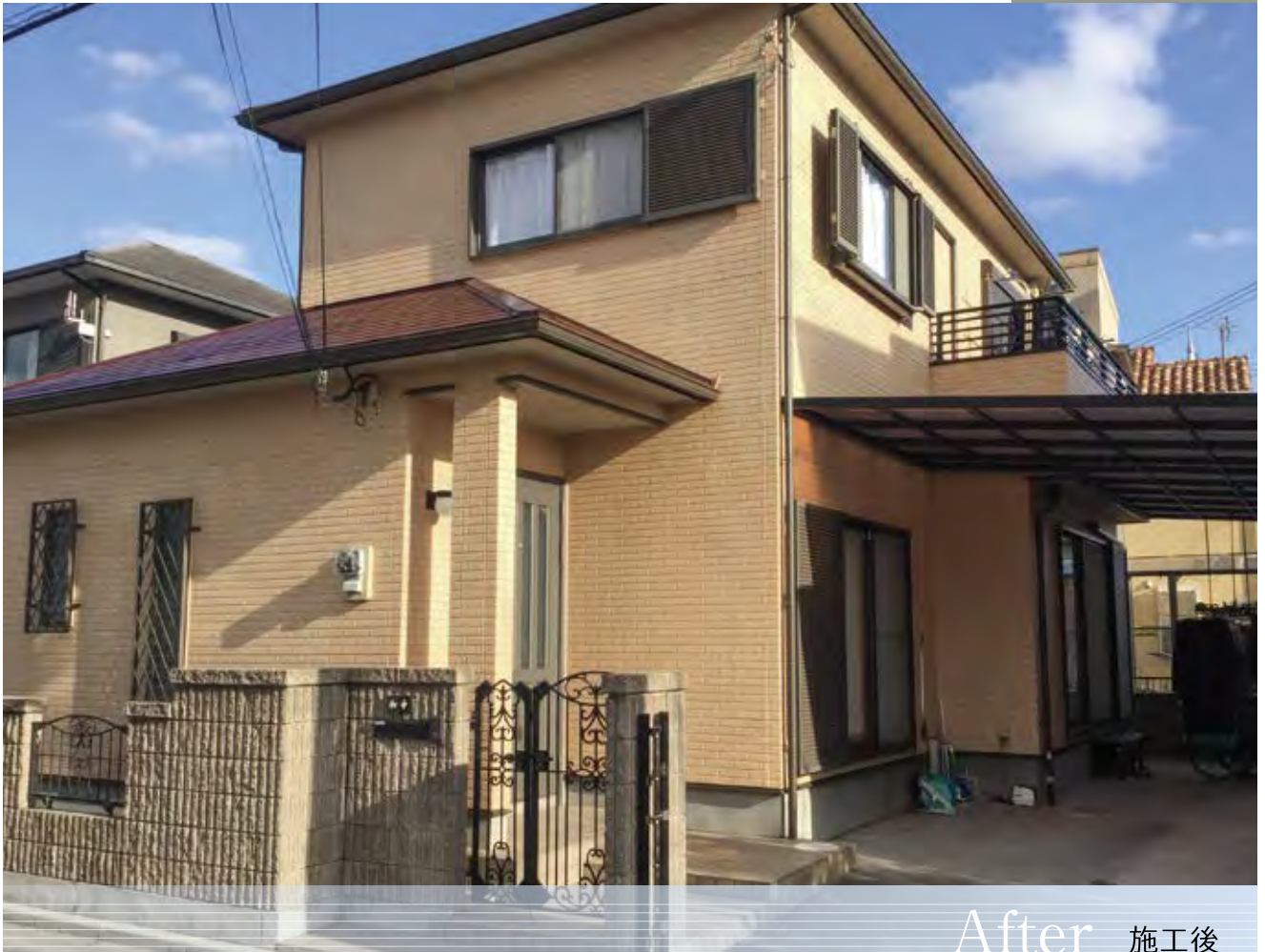


After 施工後



After 施工後

※ 注) 写真の塗装色は、天候、光の加減により現物及び色見本と異なって見える場合があります。ご了承ください。



After 施工後



After 施工後

7

所在地：和歌山県和歌山市
施工時期：2017年1月
色番号：WB2170 (2色仕上げ)



Before 施工前



Before 施工前

※ 注) 写真の塗装色は、天候、光の加減により現物及び色見本と異なって見える場合があります。ご了承ください。

2色仕上げ



Before 施工前



After 施工後

8

所在地：熊本県熊本市
施工時期：2017年4月
色番号：WB2285 (2色仕上げ)



※ 注) 写真の塗装色は、天候、光の加減により現物及び色見本と異なって見える場合があります。ご了承ください。



After 施工後



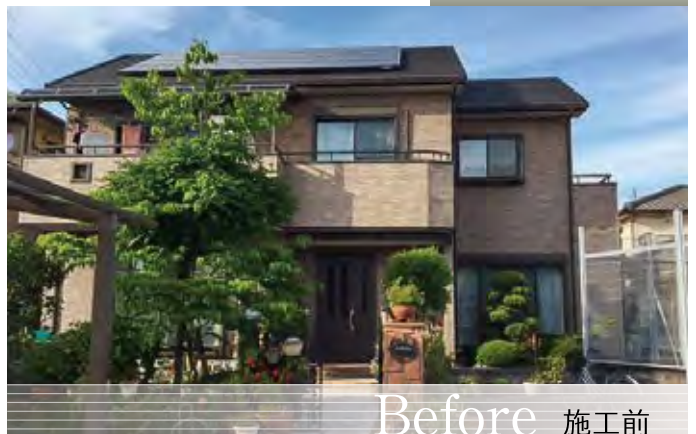
After 施工後

9

所在地：兵庫県高砂市
施工時期：2017年6月
色番号：WB3175 (3色仕上げ)



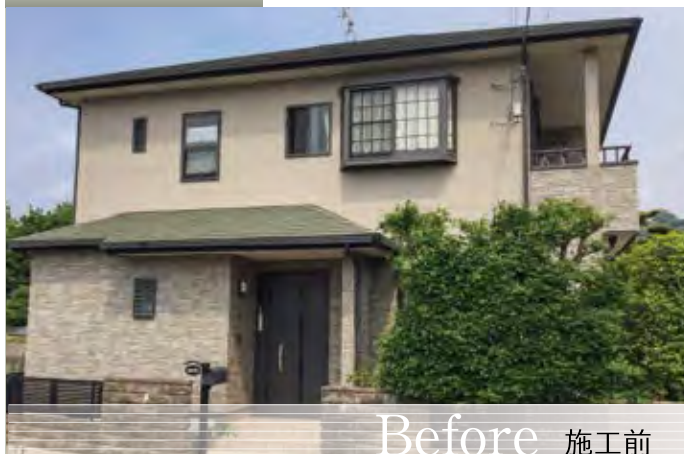
Before 施工前



Before 施工前

※ 注) 写真の塗装色は、天候、光の加減により現物及び色見本と異なって見える場合があります。ご了承ください。

2色仕上げ



Before 施工前



After 施工後

10

所在地：和歌山県紀の川市
施工時期：2017年6月
色番号：WB2285 (2色仕上げ)



※ 注) 写真の塗装色は、天候、光の加減により現物及び色見本と異なって見える場合があります。ご了承ください。



After 施工後



After 施工後

11

所在地：北海道伊達市
施工時期：2017年5月
色番号：WB2225 (2色仕上げ)



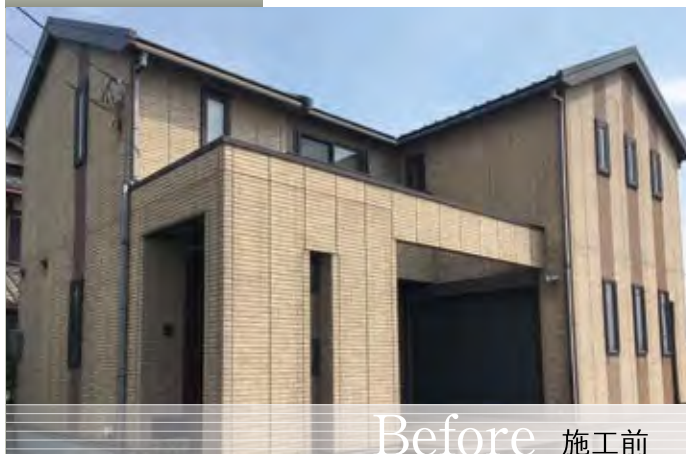
Before 施工前



Before 施工前

※ 注) 写真の塗装色は、天候、光の加減により現物及び色見本と異なって見える場合があります。ご了承ください。

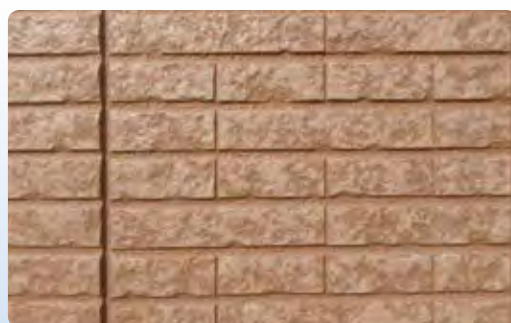
2色仕上げ



Before 施工前



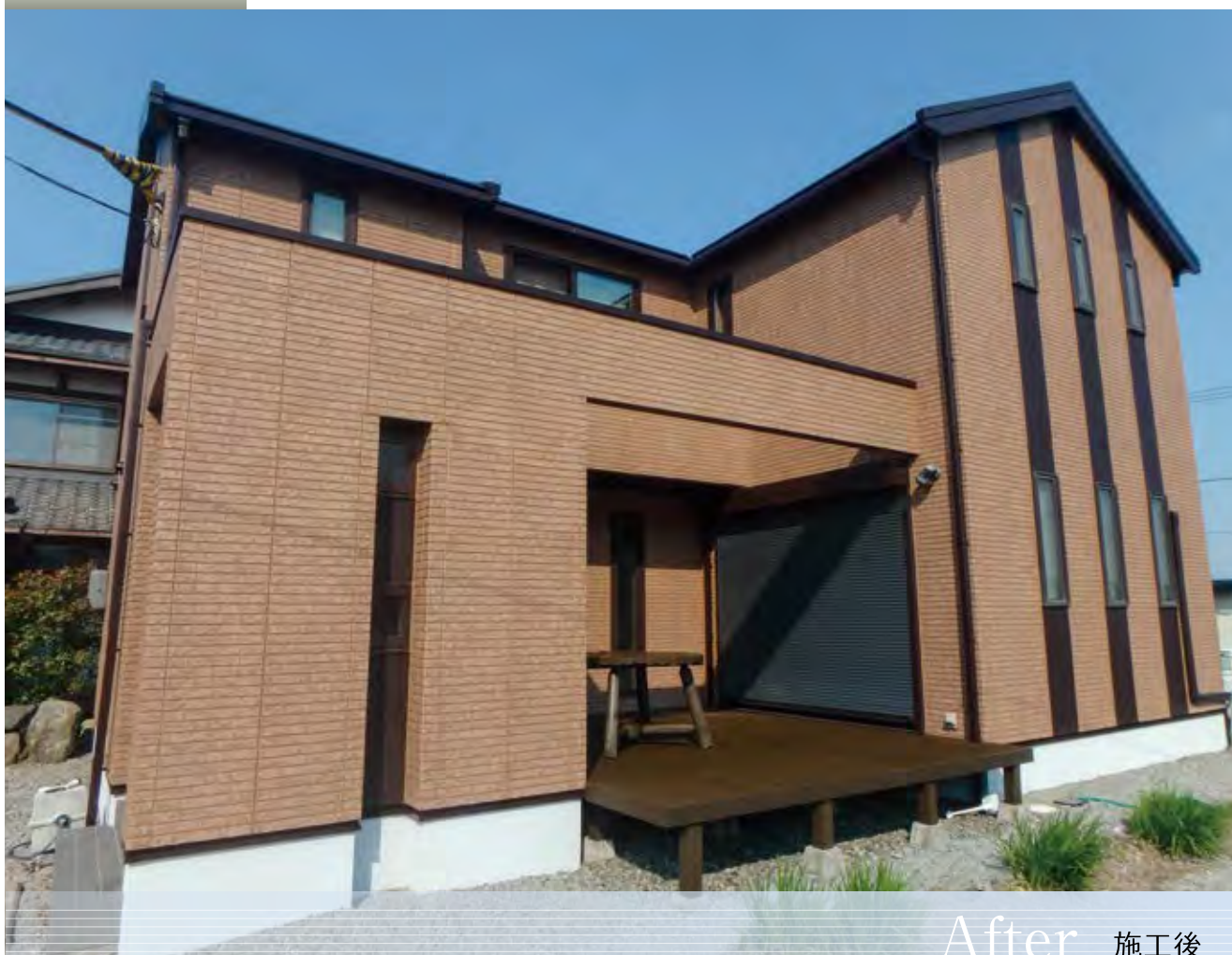
Before 施工前



After 施工後

12

所在地：滋賀県彦根市
施工時期：2017年6月
色番号：WB2285 (2色仕上げ)



After 施工後

※ 注) 写真の塗装色は、天候、光の加減により現物及び色見本と異なって見える場合があります。ご了承ください。



13

所在地：千葉県山武郡
施工時期：2016年5月
色番号：WB3281 (3色仕上げ)



※ 注) 写真の塗装色は、天候、光の加減により現物及び色見本と異なって見える場合があります。ご了承ください。

<http://www.suzukafine.co.jp>



iPad専用簡易カラーシミュレーションアプリ

i Color Paint



スズカファイン株式会社

営業本部 〒510-0101 三重県四日市市楠町小倉1058-4 ☎059-397-2187 FAX 059-397-6191
研究開発本部 〒510-0851 三重県四日市市塩浜町1 ☎059-346-1116 FAX 059-346-4585

札幌支店 ☎0133-60-6311 東京支店 ☎03-5661-2211 名古屋支店 ☎052-411-1255
大阪支店 ☎072-862-1601 広島支店 ☎082-277-1116 四国支店 ☎0877-24-4621
九州支店 ☎092-938-0071

取扱店

③

URL <http://www.suzukafine.co.jp/>

19/10